

LOWRANCE®



LOWRANCE[®]



Lowrance, diseñador y fabricante de Sondas, GPS e instrumentos para la Aviación, inició su trayectoria en Joplin, Missouri en 1957. Carl Lowrance, compartía su afición por la pesca con sus dos hijos, Darrell y Arlen.

Diseñaron la primera sonda, de alta frecuencia, a base de transistores del mundo. El hecho de incluir transistores como componentes electrónicos resultó un concepto revolucionario.

En Noviembre de 1959 la Compañía introdujo la primera sonda portátil, denominada "Little Green Box". Se convirtió en la sonda más popular del mundo. Entre 1959 y 1984 se fabricaron más de un millón de unidades.

En 1964 se desplazaron a Tulsa, Oklahoma. En 1965 Lowrance introdujo las primeras sondas y transductores capaces de garantizar un alto rendimiento navegando rápido.

En 1985, Lowrance desarrolló su primer sistema Gráfico de Cristal Líquido (LCG), el X-3.

En 1996 Lowrance introdujo el primer GPS portátil del mercado que incorporaba 12 canales.

A medida que la Compañía crecía, también lo hacía su reputación y los esfuerzos en investigación y desarrollo.

La actual oferta de Lowrance constituye la gama más completa de Sondas, GPS, Radares y Plotters del mercado internacional, asequibles para cualquier armador, pescador o aficionado a todo tipo de actividades al aire libre.

Indice

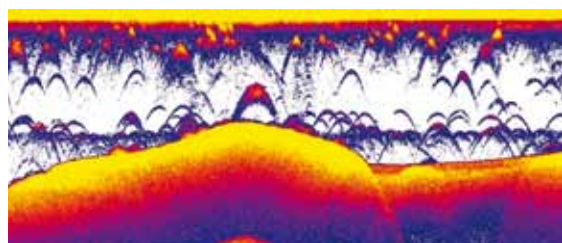
3	HDS – Sistema de alta definición
5	Combo: Sondas, Plotters, GPS.....
6	Cartografía
7	GPS Chartplotters
8	Sondas
9	Radios VHF
10	Ethernet e instrumentación
11	Radar
12	iFinder GPS portátil
13	Accesorios y repuestos

HDS – Sistema de Alta Definición multitarea

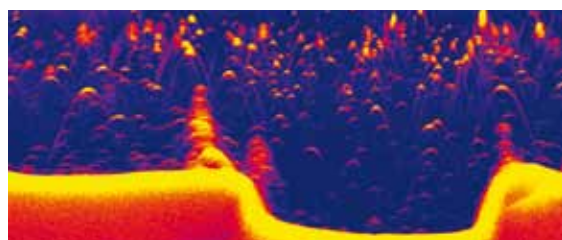
Un paso revolucionario hacia el futuro de la innovación en la



Lo mejor de las nuevas tecnologías Lowrance: Sonda, GPS, Radar en pantallas alta definición SolarMAX™ PLUS que presentan todos los detalles realizados, incluso bajo luz solar. El nuevo dial tipo FlyWheel™, junto con las teclas de pantalla facilitan un control rápido y sencillo. Ahora, además, las HDS son totalmente compatibles con tarjetas cartográficas Navionics® : – Platinum+, Platinum, Platinum HotMaps. Incorporan dos lectores –alta velocidad– de tarjetas SD. Totalmente “listas” para que usted disponga de un sistema independiente o apto para trabajo en red.



Broadband con 83 kHz (Se muestra con fondo de pantalla blanco) proporciona cobertura ancha y facilita la identificación de blancos cercanos a termoclinas y a la superficie.



Broadband con 200 kHz (muestra el fondo de pantalla azul) facilita la identificación de los blancos en los cardumen.

Ecosonda HDS - “Broadband” Alta Definición

- Menos ruidos, más blancos
- Presentaciones nítidas: claras y cristalinas
- Mayor detalles y cobertura incluso en aguas poco profundas
- Excepcional rendimiento en aguas profundas
- Posibilidad de expansión sin costo adicional

Nuevas y fantásticas Cartas Alta Definición

- Mapa de fondo del mundo: Navionics®
- Ampliación de opciones cartográficas, incluyendo: Navionics® Platinum+, Platinum y HotMaps Platinum con TurboView™

HDS: nuevas opciones y posibilidades de expansión

- Puerto de expansión red Ethernet: NEP-1
- Total conectividad red: NMEA 2000®
- Nuevo receptor GPS – antena: LGC-4000
- Indicadores multi-función LMF
- Sensores electrónicos para detección: EP

Gran detalle y cobertura en aguas someras

Para pesca en aguas someras, el módulo Broadband puede trabajar a 83 y 200 KHz. A 83 kHz, puede conseguir 120 grados de cobertura con gran definición de los ecos de peces frente al fondo y las termoclinas.

Increíbles características para aguas profundas

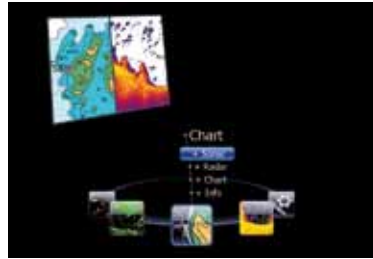
El módulo Broadband es la electrónica seria para buscar pesca en aguas profundas independientemente de las condiciones climatológicas. Incluso en barcos de alta velocidad, el módulo le mostrará el lecho marino con precisión excepcional de los blancos cercanos al fondo, en torno a pecios y otras estructuras del fondo marino. Y cuando usa transductores de 1kW se pueden alcanzar fondos superiores a los 1000m .

Amplie su sistema sin costo extra

Para añadir valor a los equipos HDS equipados con el módulo Broadband, pueden convertir un equipo de la serie HDS M o un GlobalMap, con conector amarillo de red, en un equipo multipropósito: Sonda, Plotter y GPS, con solo interconectar los equipos mediante la red ethernet de lowrance.

Las HDS son ‘Fáciles de usar’

- Nueva función de menú: Seleccionar, aún más fácil de usar
- Nuevo dial de desplazamiento FlyWheel™ y nuevas teclas-*software*
- Alta sensibilidad, 16 canales de recepción – disponible en versión interna y externa mediante módulo LGC-4000



Estilo y preparado para Retrofit

El modelo HDS muestra un diseño moderno que se adapta al puente de cualquier embarcación. El HDS permite actualizar su electrónica Lowrance. HDS es compatible con los últimos modelos de transductores Lowrance, transductores con conector amarillo y conector NMEA 2000® en red.

Disfrute el nuevo Menu

El nuevo y más versátil y flexible sistema de manejo del HDS presenta una completa forma innovadora de ver y seleccionar las características y funciones con el menor número de movimientos. Este nuevo formato de menú es rápido y funcional. Le permitirá volar de una función a otra con facilidad y rapidez increíbles.

El mejor toque

Para un control más fácil y rápido de las funciones de los equipos: HDS-8, -8m, -10 y -10m, presenta el botón único FlyWheel™ que le permitirá disfrutar aún más de las características de este excepcional equipo.



Para saber dónde estás

El HDS tiene internamente un receptor de GPS de alta sensibilidad con 16-canales+WAAS. Es una solución ideal para montaje de sobremesa y empotrado. Se puede conectar en redes NMEA 2000® para compartir datos que no dispongan de antena externa de GPS. Alta precisión de posición.

También hay una nueva antena externa compacta, LGC-4000 GPS + WAAS. Es un módulo de antena de GPS opcional para sistemas que requieran una frecuencia de datos de 5hz / segundo.



La Pantalla

La pantalla de los modelos HDS realmente brillan. Todas las características del nuevo display SolarMAX™ PLUS para la mejor imagen en cualquier condición de luz y ángulo, incluso a pleno sol, o modos de visualización nocturnos que protegen la vista.

Combo: Sondas, GPS y Chartplotters (Radar opcional)



HDS-10

- Pantalla de 10.4" Brilliant SolarMax™
- Resolución: 600x800 pixels
- Dimensiones: 31.2 L x 22.5 A x 9.2cm F
- Brillo: 1,400 Candelas
- Alimentación: 10 – 17Vdc, Max 1 Amp
- Peso: 2.1kgs
- Retroiluminación: Led de Luz blanca
- Botón FlyWheel™ y teclas multifunción



HDS-8

- Pantalla de 8.4" SolarMax™ PLUS
- Resolución: 600x800 pixels
- Dimensiones: 26.9 L x 19.7 A x 9.4cm F
- Brillo: 1,650 Candelas
- Alimentación: 10 – 17Vdc, Max 900mA
- Peso: 1.8kgs
- Retroiluminación Led de luz blanca
- Botón FlyWheel™ y teclas multifunción

Descripción	Referencia.
HDS-10 sin transductor. CE Mapa básico del mundo	000-0140-03

Descripción	Referencia.
HDS-8 sin transductor. CE Mapa básico del mundo	000-0140-08



HDS-7

- Pantalla de 6.4" SolarMax™ PLUS
- Resolución: 480x640 pixels
- Dimensiones: 22.3 L x 16.4 A x 8.8cm F
- Brillo: 1,600 Candelas
- Alimentación: 10 – 17Vdc, Max 750mA
- Peso: 1.3kgs
- Retroiluminación: Led de luz blanca



HDS-5

- Pantalla de 5" Brilliant SolarMax™ PLUS
- Resolución: 480x480 pixels
- Dimensiones: 18.4 W x 14.5 H x 8.8cm D
- Brillo: 1,000 Candelas
- Alimentación: 10 – 17Vdc, Max 700mA
- Peso: 0.92kgs
- Retroiluminación: Catodo frio

Descripción	Referencia.
HDS-7 sin transductor. CE Mapa básico del mundo	000-0140-37

Descripción	Referencia.
HDS-5 sin transductor. CE Mapa básico del mundo	000-0140-33
HDS-5 83/200 CE Mapa básico del mundo	000-0140-01
HDS-5 50/200 CE Mapa básico del mundo	000-0140-43

HDS Combo. Algunos detalles

- | | |
|---|---|
| PANTALLA SolarMAX™ PLUS TFT | Almacena 5000 Waypoints |
| Superposición Datos Sonda y GPS | Función Hombre al Agua |
| Presentación Pantalla Partida | |
| Idiomas soportados 23 | |
| SONDA | RADAR |
| Frecuencia 50/200 or 83/200 kHz | Tipo de Antena radome y abierta |
| Potencia salida Max 250W/32W | Conectable en red |
| RMS actual; equivalente a 30,000/3,750 RMS analógicos | Conexiones NMEA 2000®, NMEA 0183 y Ethernet |
| Alcance máximo en condiciones propicias 1524 m | CONDICIONES AMBIENTALES |
| Alarmas : Pez, Prof. Máx. y Mínima | Memoria interna de seguridad |
| Pantalla Temperatura | Carcasa sellada y impermeable |
| GPS / NAVIGATION | OTROS |
| Antena GPS Interna, alta sensibilidad + WAAS + EGNOS | Capacidad para dos tarjetas de memoria SD/MMC |
| 16 Canales Recepción GPS | Módulo Broadband conectable en red |
| Mapa del mundo pregrabado | 2-años de garantía |
| Acepta cartografía Navionics® | |



GPS Chartplotters



HDS-10m

- Pantalla de 10.4" Brilliant SolarMax™
- Resolución: 600x800 pixels
- Dimensiones: 31.2 L x 22.5 A x 9.2cm F
- Brillo: 1,400 Candelas
- Alimentación: 10 – 17Vdc, Max 1 Amp
- Peso: 2.1kgs
- Retroiluminación: Led de Luz blanca
- Botón FlyWheel™ y teclas multifunción

Descripción	Referencia.
HDS-10m CE Mapa básico del mundo	000-0140-04



HDS-8m

- Pantalla de 8.4" SolarMax™ PLUS
- Resolución: 600x800 pixels
- Dimensiones: 26.9 L x 19.7 A x 9.4cm F
- Brillo: 1,650 Candelas
- Alimentación: 10 – 17Vdc, Max 900mA
- Peso: 1.8kgs
- Retroiluminación Led de luz blanca
- Botón FlyWheel™ y teclas multifunción

Descripción	Referencia.
HDS-8m CE Mapa básico del mundo	000-0140-11



HDS-7m

- Pantalla de 6.4" SolarMax™ PLUS
- Resolución: 480x640 pixels
- Dimensiones: 22.3 L x 16.4 A x 8.8cm F
- Brillo: 1,600 Candelas
- Alimentación: 10 – 17Vdc, Max 750mA
- Peso: 1.3kgs
- Retroiluminación: Led de luz blanca

Descripción	Referencia.
HDS-7m CE Mapa básico del mundo	000-0140-18



HDS-5m

- Pantalla de 5" Brilliant SolarMax™ PLUS
- Resolución: 480x480 pixels
- Dimensiones: 18.4 L x 14.5 A x 8.8cm F
- Brillo: 1,000 Candelas
- Alimentación: 10 – 17Vdc, Max 700mA
- Peso: 0.92kgs
- Retroiluminación: Catodo frio

Descripción	Referencia.
HDS-5m CE Mapa básico del mundo	000-0140-25

También disponible



GlobalMap® 5150c

- 5"/12.7 cm diag. 640 x 480 pixel resolución
- Dimensiones: 17.6 x 13.8 x 8.6 cm
- Salida NMEA 0183 para VHF con DSC .. etc.
- Acepta cartografías: NauticPath y Navionics Gold

Descripción	Referencia.
Globalmap 5150c Con cartografía Nauticpath de Europa del Oestet	116-32NP

HDS Chartplotter. Algunos detalles

GPS / Chartplotter

- Antena interna de GPS de 1Hz SifStar III con 16 Canales. Antena de GPS externa opcional para 5Hz
- 5,000 Waypoints
- 200 Rutas con 100 Waypoints
- Mapa básico del mundo pregrabado
- Acepta cartografía NauticPath, Navionics: Gold, Platinum y Platinum+
- Trabaja con el nuevo TurboView® de Navionics para Cartografía en 2D y 3D

Sonda

- Mostrará la sonda cuando esté conectado a:
 - Módulo Externo Broadband Sounder
 - Con un equipo compatible de Lowrance: Sonda o Combo
- Ideal Como 2 Estación

General

- Waterproof: IPX-7
- Trabaja con: NMEA 0183, NMEA 2000 y ethernet
- El nuevo menú atractivo y fácil de usar



Sondas



HDS-5x

- Pantalla de 5" Brilliant SolarMax™ PLUS
- Resolución: 480x480 pixels
- Dimensiones: 18.4 L x 14.5 A x 8.8cm F
- Brillo: 1,000 Candelas
- Alimentación: 10 – 17Vdc, Max 700mA
- Peso: 0.92kgs
- Retroiluminación: Catodo frio

Descripción	Referencia.
HDS-5X w/o xd	000-0140-29
HDS-5X 83/200	000-0140-27
HDS-5X 50/200	000-0140-28



X135 (200 KHz)

- Pantalla 5"/12.7 cm diag. Film SuperTwist
- 16-niveles de grises.
- Retroiluminación con LED Blanco
- 480 x 480 pixel resolución
- Carcasa LxAxF: 17.6 x 13.8 x 8.6 cm
- Transd. de popa (prof/temp). 4000Wpp

X136 DF (50/200 KHz)

Las mismas características que X135, pero doble frecuencia que le permitirá alcanzar una mayor profundidad

Descripción	Referencia.
X-135 CE	000-0117-012
X-135 CE sin transductor	000-0117-132
X-136 DF CE	000-0117-022



X125 (200 KHz)

- Pantalla 5"/12.7 cm diag. Film SuperTwist
- 16-Niveles de grises
- Retroiluminación con Led ambar
- 480 x 480 pixel resolución
- Carcasa LxAxF: 17.6 x 13.8 x 8.6 cm
- Transd. de popa (prof/temp). 2400Wpp

Descripción	Referencia.
X-125 PK ASY CE	000-0117-07



X96 (200 KHz)

- Pantalla 5"/12.7 cm diag. Film SuperTwist
- 16-niveles de grises con retroiluminación
- Pantalla y teclado iluminados
- 320 x 320 pixel resolución
- Dimensiones AxLxF: 17.6 x 13.8 x 8.6 cm
- Transd. de popa (prof/temp). 1500Wpp

Descripción	Referencia.
X-96 CE	000-0110-76

HDS Echosounder. Algunos detalles

Sonda

- Módulo Broadband interno
- Doble Frecuencia 83 / 200kHz o 50 / 200KHz
- 250W / 32W RMS, equivalentes a 30,000W / 3,750W RMS Analógicos
- Alcanza 1,524m En condiciones optimas y transductor adecuado

General

- Waterproof: IPX-7
- Trabaja con: NMEA 0183, NMEA 2000 y ethernet
- Nuevo Menú atractivo y fácil de usar

La Serie X, muy popular, disfruta también de los últimos avances en materia de localización de peces, sobre una pantalla de alta definición de 5"/12.7 cm, 256 colores y tecnología SolarMAX™ PLUS. Retro-iluminación en pantalla y teclado, regulables. Y lo mejor, ahora con tecnología "Lowrance Broadband" incorporada con extremada sensibilidad, mejor definición, pantallas más nítidas y una mejor discriminación entre blancos como nunca antes ni Lowrance, ni otros fabricantes habían presentado.



X67c (200 KHz)

- Su pantalla a color permitirá distinguir con mayor nitidez, los blancos de su interés y el fondo marino
- Pantalla de 3.5"/8.9 cm diag. 256-color TFT
- Retroiluminación con LED blanco
- 320V x 240H pixel resolución
- Carcasa LxAxF: 10.8 x 14.7 x 6.4 cm
- Transd. de popa (prof/temp). 800Wpp

Descripción	Referencia.
X-67c CE	000-0110-502



X52 (200 KHz)

- Pantalla de 4"/10.2 cm diag. Film SuperTwist
- 16-Niveles de gris
- Realimentación de pantalla y teclado
- 240V x 160H pixel resolución
- Carcasa LxAxF: 13.6 x 13.2 x 6.6 cm

X59 DF (50/200 KHz)

Las mismas características que X52, pero doble frecuencia y 2400 Wpp, que le permitirán alcanzar una mayor profundidad

Descripción	Referencia.
X-52 CE	000-0110-612
X-59 DF	000-0110-632



X50 DS (83/200 KHz)

- Pantalla 4"/10.2 cm diag. Film SuperTwist
- 4-niveles de grises con retroiluminación
- 240V x 160H pixel resolución
- Dimensiones AxLxF: 10.8 x 14.7 x 6.4 cm
- Transd. de popa (prof/temp). 1500Wpp

Descripción	Referencia.
X-50DS CE	000-0110-68

Radios VHF



LVR-250 Radio VHF DSC

Este nuevo VHF con DSC-D incorporado es robusto y fiable. Presenta atractivas prestaciones [25W/1W] sin necesidad de pagar un elevado precio.

Con entrada de NMEA 0183, conectado a un GPS Chartplotter compatible, la disponibilidad de posición y de hora, son inmediatas.

Incluye: alerta meteorológica, Micro activo con 6 teclas, Control giratorio para selección, Tecla llamada a canal 16/9, Modo 3 canales favoritos, con función escanear, Función Local/Distante elimina las interferencias, Modos a seleccionar: Doble o Triple Escucha, Toma para altavoz externo 3W, Carcasa y micro totalmente estancos (sumergibles, tipificados como IPX7). Se suministra con kit para montaje empotrado y cubierta protectora

Descripción	Referencia.
LVR-250E	000-0022-21



LVR-880 VHF DSC y FM

El primero con: radio FM y conexión NMEA® 2000/ 0183 (entrada y salida) para DSC-D y la función "Seguir amigos"® ().

- Pantalla grande: ■ 1.3"V x 2.6"H
- Navegación al WP (200 WP) con transferencia al Plotter.

Presenta: Potencia de transmisión seleccionable 1/25 W. Megafono de 22W intercomunicador, Funcion MOB, alerta meteorológica, Micro activo con 6 teclas, Control giratorio para selección, Tecla llamada a canal 16/9, Modo 3 canales favoritos, con función escanear, Función Local/Distante elimina las interferencias, Modos a seleccionar: Doble o Triple Escucha, Toma para altavoz externo 3W, Carcasa y micro totalmente estancos (sumergibles, tipificados como IPX7). Se suministra con kit para montaje empotrado y cubierta protectora

Descripción	Referencia.
LVR-880E	000-0022-22



LHR-80 Radio VHF

- Totalmente waterproof JIS-7. Flota
- Resolución: 128x128 pixel
- Receptor interno GPS de 12 canales, 500 waypoints
- Función MOB (Hombre al agua)
- Función Track - Your - Buddy (Seguir amigos)
- Batería de alta capacidad 1400mAh Li-Polimero con cargador rápido
- Canales internacionales y específicos del país
- Potencia de transmisión seleccionable 5/1W.
- Función MOB (Hombre al agua)
- Dimensiones: 68 x140x38 mm. Peso: 0.318 kg)

Descripción	Referencia.
LHR-80E	000-0022-23

Definición

La nueva línea de radios VHF de Lowrance se puede definir como un conjunto de extraordinarias características.



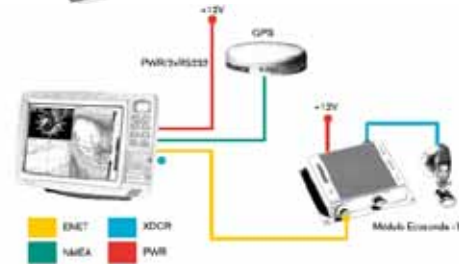
Módulos Ethernet y sonda

Instrumentación



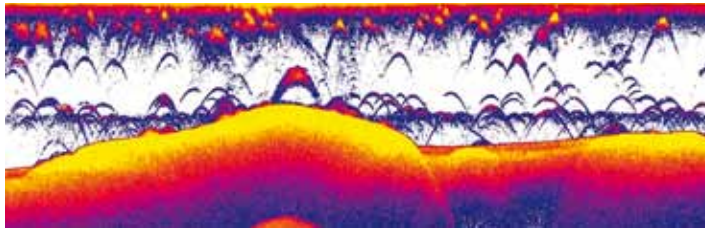
Sonda Lowrance Broadband

El nuevo módulo de Sonda puede trabajar con cualquier unidad Lowrance con conector ethernet de 5 pines, o en red, conjuntamente con un amplio abanico de modelos Lowrance compatibles. Este es nuestro nuevo estándar tecnológico de alto rendimiento.



Cuando el espacio es un factor y se necesita la mayor eficiencia de sonda, confíe en cualquiera de los modelos HDS: robustos, compactos y con el módulo sonda broadband interno.

- El Módulo Sonda-1 puede conectarse a cualquier transductor Lowrance: Skimmer, para montaje en superficie, interior y pasacascos.
- Puede trabajar con cualquier frecuencia seleccionada entre : 50, 83 y 200 kHz.
- Potencial nominal de salida: 250 pico a pico /31W RMS, equivalente a 30.000W pico a pico / 3.750W RMS.
- Alcances de profundidad: hasta 1.525 metros en condiciones optimas



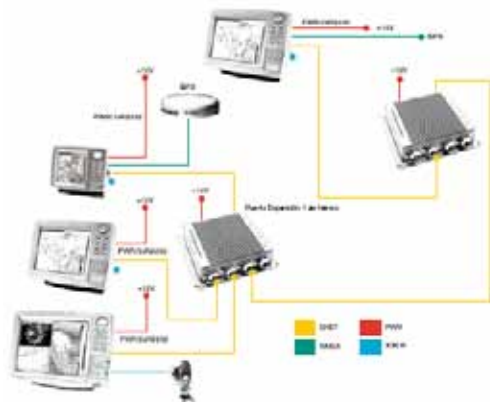
Descripción	Referencia.	P. V. P.	P. V.P + IVA
LBS-1 (Broadband Sounder)	000-0132-00	662	768



Modulo ethernet Navico

Este hub, tipo "conectar y usar" permite transferir datos a gran velocidad a fin de que los diferentes equipos conectados a la red de a bordo, puedan compartir la información suministrada por el Módulo de Sonda-1.

Red Multi Estación



Los puertos de expansión son estancos y resistentes a la corrosión propia de los entornos marinos. Los puertos no usados permanecen protegidos a la espera de futuras ampliaciones.

Descripción	Referencia.
NEP-1 (Expansion Port)	000-0132-03



LCF-1440 LCD Flasher

Presentación de profundidad. Temperatura opcional. Incluye transductor de 200KHz que le permitirá alcanzar hasta 200m.

- Dimensiones: 63 mm diametro.
- Pantalla matricial de 4 escalas de grises con 132 x 132 pixel de resolución
- Retroiluminación con LED blanco
- Alarmas de pesca y fondo max y min.

Descripción	Referencia.
LCF-1440 CE	000-0049-471



LDT-3200 Digital Temperatura

Lectura precisa de la temperatura de superficie. Incluye transductor

Dimensiones: 55 mm diametro con resolución 132 x 132 pixel

Descripción	Referencia.
LDT-3200 CE	000-0007-28



LST-3800 Digital Prof/Temp

Presentación digital de profundidad y temperatura con transductor de 200KHz que le permitirá alcanzar hasta 200m.

- Dimensiones: 63 mm diametro.
- Pantalla matricial de 4 escalas de grises con 132 x 132 pixel de resolución
- Retroiluminación con LED blanco

Descripción	Referencia.
LST-3800 CE	000-0047-94



LMF-200

- Display Multi-funcion NMEA 2000.
- Presenta datos gráficos y numéricos. Niveles, temperatura, velocidad y mucho más.
- Dimensiones: 55 mm diametro

Descripción	Referencia.
LMF-200 CE	000-0049-551
LMF-200/EP-60R CE	000-0049-611



LMF-400

- Display Multi-funcion NMEA 2000.
- Presenta datos gráficos y numéricos. Niveles, temperatura, velocidad y mucho más.
- Dimensiones: 86 mm diámetro

Descripción	Referencia.
LMF-400 CE	000-0049-541
LMF-400 CE/EP-60R CE	000-0049-621

Radars

Radome LRA-1800

Radars digital de alta definición que se caracteriza por un rápido refresco, gran nivel de detalle y excepcional discriminación entre blancos. Capacidad para trabajo en red

- Scanner de 18" y procesador de 2 kW
- Ancho de haz: 5.2 horizontal y 25 vertical
- Alcance hasta 24 nm

Descripción	Referencia.
LRA-1800*	000-0102-38

Radome LRA-2400

Radars digital de alta definición (con antena tipo radomo) que se caracterizan por un rápido refresco, gran nivel de detalle y excepcional discriminación entre blancos. Son compactos, ligeros y aptos para trabajo en red.

- Scanner de 24" y procesador de 4 kW
- Ancho de haz: 4 horizontal y 25 vertical
- Alcance hasta 36 nm

Description	Part No.
LRA-2400*	000-0102-39

* Nota: Las pantallas de 2007-8 necesita el accesorio RIM-300 con cable. Referencia: 000-0121-10



Antena abierta LRA-5000

Prestaciones de última generación. Tres niveles para ajustes del filtro Rechazo de interferencias, más rechazo del ruido mediante FTC y STC con sus respectivas ganancias regulables según 256 niveles.

- Scanner de 4 kW, y pala de 5'
- Ancho de haz 1.7 horizontal y 25 vertical
- Alcance hasta 48 nm

Descripción	Referencia.
LRA-5000 Pala (necesita modulador)	000-0121-04
Modulador antena abierta 4KW.r	000-0121-06

Descripción

Lowrance le garantiza un avanzado rendimiento gracias a la tecnología de procesamiento avanzado de señal. Lowrance le ofrece ahora dos nuevos radares digitales de alta definición en varias opciones de radares Banda-X con prestaciones de última generación. Radome y antena abierta, con dos y cuatro KW. Tres niveles para ajustes del filtro Rechazo de interferencias, más rechazo del ruido mediante FTC y STC con sus respectivas ganancias regulables según 256 niveles.



GPS/Plotter Portatiles

Descripción iFINDER

Conocida por su innovación, La gama iFINDER de lowrance le ofrece GPS portátiles para cualquier aplicación que usted desee. Si usted necesita un sistema básico de navegación compatible con un alto nivel de detalle cartográfico Lowrance le ofrece un GPS para tierra y mar.



Lowrance iFINDER® H20 c

Idóneo para amantes de la pesca, la navegación o de cualquier otra actividad al aire libre. El iFinder H20 es estanco con pantalla a color. Precisión GPS+WAAS vía un receptor de 16 canales; las pantallas se refrescan rápidamente, con gran nivel de detalle. Su sistema de Menús es totalmente intuitivo y acepta numerosas opciones cartográficas (tarjetas de memoria SD) para mar y tierra. Incluye todo lo que usted podría pedirle a un portátil color alta definición, pero "sin gastarse más de lo debido".

- Pantalla: 2,8" y 256 colores TFT. Resolución 320 x 240 pixel
- Retroiluminación con LED blanco
- Resolución 320V x 240H pixel
- Dimensiones: 6.4 x 14.2 x 3 cm.
- Almacena hasta 1.000 rutas / 1.000 waypoints y 100 históricos derrota (posibilidad de invertir).

Descripción	Referencia.
iFinder H20c CE	000-0112-672



Lowrance iFINDER® H20

Con las mismas prestaciones que el modelo a color, pero con pantalla monocroma alta definición. Receptor GPS+WAAS de 12 canales, 42 iconos para marcas y hasta 12 horas en funcionamiento gracias a dos pilas tipo AA (no incluidas).

- Pantalla: 3" / 7.6 cm diagonal.
- Incluye adaptador alimentación 12 vDC
- 16-niveles de grises
- 240V x 180H pixel resolución

Descripción	Referencia.
iFinder H20 CE	000-0112-151



Lowrance iFINDER® GO2

Monocromo que incorpora receptor GPS+WAAS de 16 canales e incluye mapas de fondo. Es preciso, cómodo, estanco., rápido, fácil de usar y con numerosas funciones, pero a un precio realmente asequible.

Casi 50 horas en funcionamiento con dos pilas tipo AA. Es la opción más acertada para los que se inician con este tipo de equipos y como GPS "de respeto" para navegantes primerizos.

- Pantalla: 2" / 5 cm diagonal y 16 niveles de grises.
- Retroiluminación led ambar
- 200V x 140H pixel resolución
- Medidas: 5.4 x 13.1 x 3.15 cm

Descripción	Referencia.
iFinder GO2 CE	000-0112-562



Lowrance iFINDER® EXPEDITION c

Apto para navegación marina y terrestre.. Ofrece todas las ventajas de la navegación GPS+WAAS con 16 canales. El refresco de mapas/cartas es muy rápido.

Además incluye prestaciones adicionales como: compás, altímetro, grabaciones de notas por voz, iconos de marcas puntuables y carga de waypoints y rutas almacenadas. Pero quizás uno de los factores por los que resulta tan popular, es su relación entre sus numerosas y avanzadas prestaciones y su precio.

- Pantallas: 2.83" y 256 colores TFT. Resolución 320 x 240 pixel. Visible a plena luz del día.
- Retroiluminación con led blanco
- Dimensiones: 6.5 x 14.2 x 3 cm
- Acepta cartografías, vía tarjetas de memoria SD: Navionics, NauticPath, FreedomMaps y Memory Maps.
- Reproduce archivos MP3 almacenados en las tarjetas de memoria

*Las tarjetas de memoria y auriculares se venden por separado

Descripción	Referencia.
iFinder Expedition c CE	000-0112-861



Lowrance iFINDER® HUNT c

Este versátil GPS con pantalla a color está diseñado "por y para cazadores". Es robusto e incorpora receptor GPS de 16 canales. Tiene iconos específicos para la caza (refugios, tipos de caza ATV y otros). Incorpora: compás electrónico, altímetro y varias opciones de tarjetas SD con mapas de gran nivel de detalle. El HUNTc es el mejor compañero para: los que se inician, los que ya son profesionales de la caza, senderistas, navegantes, pescadores y amantes de todo tipo de actividades al aire libre.

- Pantalla: 2.83" y 256 colores TFT en 320 x 240 pixel.
- Reproduce archivos MP3 almacenados en las tarjetas de memoria
- Retroiluminación con Led blanco LED
- Medidas: 6.4 x 14.2 x 3 cm
- Hasta 16 horas en funcionamiento mediante 2 pilas tipo AA (no incluidas).
- Incluye adaptador alimentación 12 vDC para coche y usos ATV.

*Las tarjetas de memoria y auriculares se venden por separado

Descripción	Referencia.
iFinder Hunt c CE	000-0112-661



Lowrance iFINDER® HUNT

Inicialmente es idéntico al equipo a color, con las mismas características, pero con pantalla monocromo. Incorpora un receptor de 12-canales GPS+WAAS y 42 marcas con 17 iconos especiales para caza. Reproduce MP3 almacenado en SD.

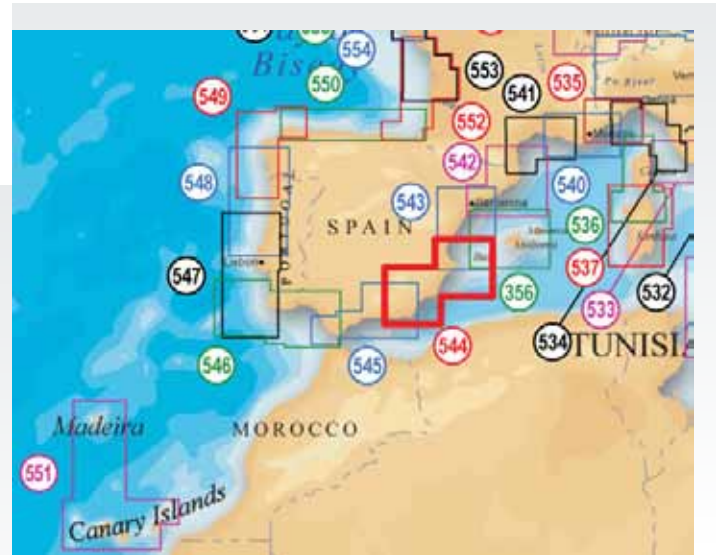
- Pantalla: 3" con 16 niveles de grises
- Retroiluminación con LED blanco
- 240V x 180H pixel resolución
- Medidas: 6.4 x 14.2 x 3 cm

Descripción	Referencia.
iFinder Hunt CE	000-0112-331

Cartografía

Navionics GOLD

El mejor nivel de detalle para su plotter Eagle, desde contornos seleccionables hasta información de servicios y puertos.



CARTOGRAFÍA NAVIONICS GOLD XL9

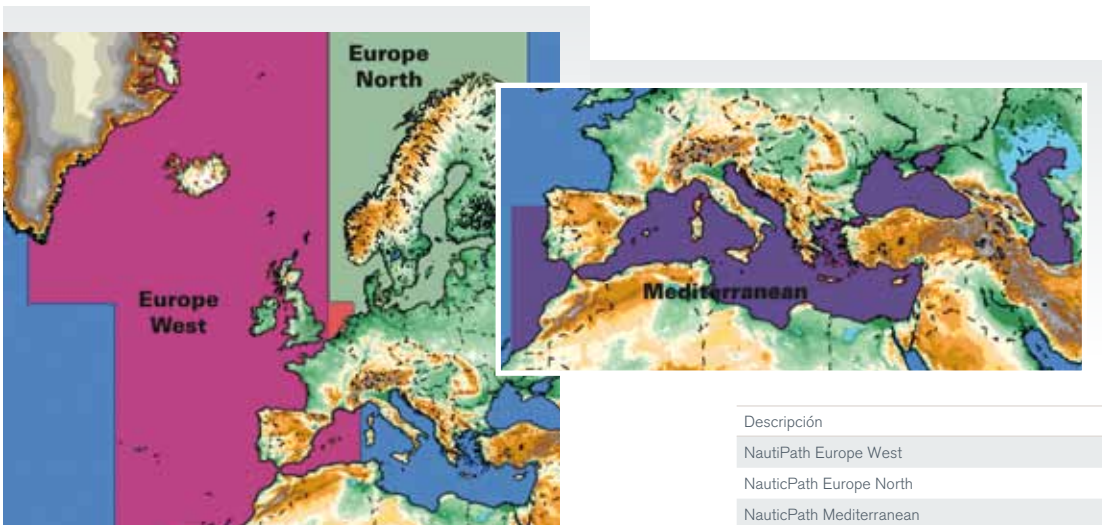
Descripción	Referencia
MEDITERRANEAN & BLACK SEA	23XG
FRANCE & IBERIA	26XG
AFRICA & MIDDLE EAST	30XG

CARTOGRAFÍA NAVIONICS GOLD SMALL

Descripción	Referencia
MALLORCA & MENORCA	5G356S2
GOLFE DU LION	5G541S2
BARCELONA	5G542S2
BARCELONA - BENIDORM	5G543S2
VALENCIA - ALMERIMAR	5G544S2
AGUILAS - CADIZ	5G545S2
ESTEPONA - SINES	5G546S2
PORTUGAL SOUTH	5G547S2
PORTUGAL NORTH	5G548S2
LEIXOES - NAVIA	5G549S2
CARINO - CAP BRETON	5G550S2
CANARY IS. & MADEIRA	5G551S2
BILBAO - OLLONNE	5G552S2

Lowrance NauticPath

Disfrute de cartografía a buen precio sin renunciar a la calidad.



Descripción	Referencia
NautiPath Europe West	108-195
NauticPath Europe North	108-196
NauticPath Mediterranean	108-197

Cartografía

HDS puede trabajar con la cartografía Platinum

Ahora, Lowrance le presenta todos los detalles de la cartografía NAVIONICS de alta definición en cartografía 3D. Gracias a la nueva tecnología de mapeo, la serie HDS continúa guiando a los navegantes año tras año.

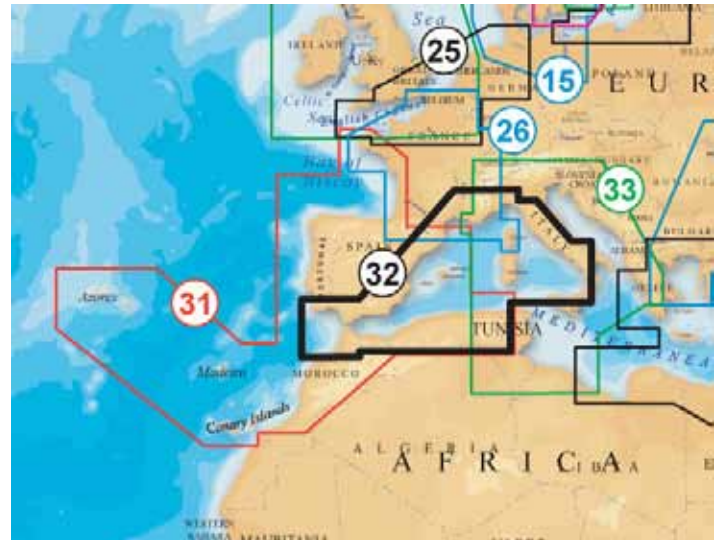
Navionics TurboView®

TurboView es una aplicación incluida en la serie HDS, desarrollada conjuntamente con Navionics.

TurboView es una aplicación para visualizar 2D / 3D de manera continua e ininterrumpida, sobre las imágenes de alta resolución superpuestas a la tierra y el relieve en 3D que nos proporcionan las cartas Platinum y Platinum+.

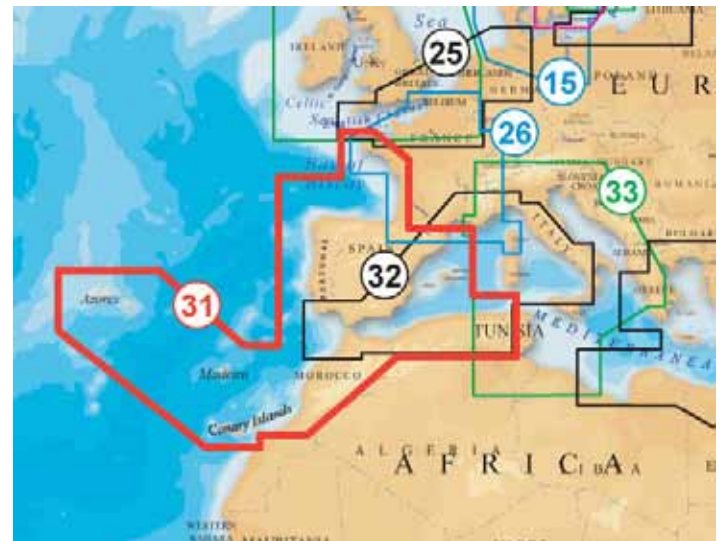


Navionics Platinum+ - 3D



CARTOGRAFÍA NAVIONICS PLATINUM

Descripción	Referencia
IBERIA	31P
MEDITERRANEAN WEST	32P



CARTOGRAFÍA NAVIONICS PLATINUM +

Descripción	Referencia
IBERIA	31P+
MEDITERRANEAN WEST	32P+

Transductores Airmar



AIRMAR P79

- Montaje interior de plástico
- Frecuencia 50/200kHz
- Potencia 600W
- Profundidad
- Ángulo ajustable hasta 22°
- Rendimiento medio

Descripción	Referencia
Airmar P79	000-0136-03



AIRMAR P319

- Pasacascos de plástico
- Frecuencia 50/200kHz
- Potencia 600W
- Profundidad y temperatura
- Rendimiento medio

Descripción	Referencia
Airmar P319	000-0136-02



AIRMAR B45

- Pasacascos de Bronce
- Frecuencia 50/200kHz
- Potencia 600W
- Profundidad y temperatura
- Rendimiento medio
- Barquilla incluida

Descripción	Referencia
Airmar B45	000-0106-78



AIRMAR B60-12°

- Ángulo inclinación 12°
- Pasacascos de Bronce
- Frecuencia 50/200kHz
- Potencia 600W
- Profundidad y temperatura
- Rendimiento medio

Descripción	Referencia
Airmar B60-12°	000-0136-04



AIRMAR B744V

- Pasacascos de Bronce
- Frecuencia 50/200kHz
- Potencia 600W
- Profundidad, velocidad y temperatura
- Rendimiento medio
- Barquilla incluida

Descripción	Referencia
Airmar B744V	000-0136-05



AIRMAR B258

- Pasacascos de Bronce
- Frecuencia 50/200kHz
- Potencia 1000W
- Profundidad y temperatura
- Rendimiento ALTO
- Barquilla NO incluida

Descripción	Referencia
Airmar B258	000-0136-00



AIRMAR B164-12°

- Ángulo inclinación 12°
- Pasacascos de Bronce
- Frecuencia 50/200kHz
- Potencia 1000W
- Profundidad y temperatura
- Rendimiento ALTO

Descripción	Referencia
Airmar B164-12°	000-0136-06



AIRMAR M260

- Montaje interior con tanque de aceite
- Frecuencia 50/200kHz
- Potencia 1000W
- Profundidad
- Rendimiento ALTO


Descripción	Referencia
Airmar M260	000-0106-91



AIRMAR B260

- Pasacascos de Bronce
- Frecuencia 50/200kHz
- Potencia 1000W
- Profundidad y temperatura
- Rendimiento PROFESIONAL
- Barquilla incluida

Descripción	Referencia
Airmar B260	000-0106-82



AIRMAR TM258

- Montaje en popa
- Frecuencia 50/200kHz
- Potencia 1000W
- Profundidad y temperatura
- Rendimiento ALTO

Descripción	Referencia
Airmar TM258	41-277-1-01

Accesorios y repuestos

Descripcion	Referencia.	Descripcion
ANTENA DE GPS		
LGC-4000 CE PK	000-0125-28	Modulo de antena activa GPS LGC-4000. Alta sensibilidad, NMEA 2000 y 5Hz
SENSORES Y CABLES DE NMEA 2000		
N2K starter kit	000-0124-69	Kit de accesorios NMEA 2000. Cables alimentación, cable 30cm, cable 5m, conector T, terminadores de red.
N2K-T-RD	000-0119-79	Conector T para NMEA 2000
N2KEXT-2RD	000-0119-88	Extensión de cable 0,6m. Para LGC3000 y NMEA 2000
N2KEXT-6RD	000-0127-53	Extensión de cable 2m. Para LGC 3000 y NMEA 2000
N2KEXT-15RD	000-0119-86	Extensión de cable 5m. Para LGC3000 y NMEA 2000
N2KEXT-25RD	000-0119-83	Extensión de cable 8m. Para LGC3000 y NMEA 2000
EP-60R	000-0120-39	Sensor electrónico flujo de combustible ROJO y 3m de cable
EP-65R	000-0120-41	Sensor electrónico nivel de combustible ROJO y 3m de cable
EP-70R	000-0120-49	Sensor electrónico velocidad ROJO y 3m de cable
EP-80R	000-0120-51	Sensor electrónico temperatura ROJO y 3m de cable
EP-80R TH	000-0120-53	Sensor electrónico temperatura-pasacascos ROJO y 3m de cable
EP-85R Storage Device	000-0120-73	Permite conectar via NMEA 2000 datos de combustible de motor. (No necesario con Suzuki)
EP-90R	000-0120-29	Sensor de presión con 3m de cable y unión T. NMEA 2000
SimNet to NMEA2000 Adaptor Kit	000-0127-45	Para conectar sensor de rumbo simrad (FC40, RC42). Incluye cable adaptador simet to NMEA 2000 y unión T
N2K-PWR-RD	000-0119-75	Cable de alimentación para NMEA 2000
NAC-MRD2MBL	000-0127-04	Cable adaptador de red de conector azul a red de conector rojo o negro
NAC-FRD2FBL	000-0127-05	Cable adaptador red de conector rojo o negro a red de conector azul
CABLES PARA DATOS DE MOTOR		
Evinrude Engine Interface Cbl - RD	000-0120-62	Cable interface del motor EVINRUDE A NMEA ROJO
Suzuki Engine Interface Cbl - RD	000-0120-55	Cable interface del motor SUZUKI a NMEA ROJO
Yamaha Engine Interface Cbl - RD	000-0120-37	Cable interface del motor EVINRUDE A NMEA ROJO
MÓDULOS Y CABLES PARA RED ETHERNET		
ETHEXT-6YL	000-0127-51	Cable ethernet de 2m para equipos lowrance
ETHEXT-15YL	000-0127-29	Cable ethernet de 4m para equipos lowrance con conector de cinco pins de red amarillo
ETHEXT-25YL	000-0127-30	Cable ethernet de 8m para equipos lowrance con conector de cinco pins de red amarillo
ETHEXT-50YL	000-0127-37	Cable ethernet de 16m para equipos lowrance con conector de cinco pins de red amarillo
TRANSDUCTORES		
PDRT-WSU	000-0106-69	Montaje sobre fueraborda electrico, con sensor temperatura (83/200 kHz). Incluye cable alimentación.
PD-WSU	000-0106-52	Montaje fueraborda electrico o pasacascos a 20 grados, (83/200 kHz). Incluye cable alimentación.
PDT-WSU	000-0106-50	Montaje sobre fueraborda electrico, con sensor temperatura (83/200 kHz). Incluye cable alimentación.
PTT-WSU	000-0106-55	Montaje portátil, Skimmer 20 grados con sensor interno de temperatura (83/200 kHz).
TS-2U	000-0099-77	Sensor temperatura para TEMP 2. No utilizable con Cuda, FishEasy 245DS y X50DS
SP-U	000-0099-76	Sensor velocidad para montaje popa.
ST-TU	000-0099-75	Sensor velocidad/temp. Para montaje en popa
HS-WSBL	000-0106-71	Montaje en popa, Skimmer 20 grados (83/200 kHz conector azul).
HST-WSBL	000-0106-72	Montaje en popa, Skimmer 20 grados con sensor interno temperatura (83/200 kHz conector azul).
PDRT-WBL	000-0106-89	Pasacascos lanzadera con sensor remoto temperatura (83/200 kHz conector azul).
PD-WBL	000-0106-73	Montaje sobre fueraborda electrico o pasacascos , tipo pedestal a 20 grados, (83/200 kHz conector azul).
PDT-WBL	000-0106-74	Pasacascos lanzadera con sensor interno temperatura (83/200 kHz conector azul).
HST-DFSBL	000-0106-77	Montaje en popa, Skimmer doble frecuencia con sensor interno temperatura (50/200 kHz conector azul).
P319	000-0136-02	Transductor P319 profundidad/temperatura con conector azul
P79	000-0136-03	Transductor P79 pra montaje interno. Profundidad. conector azul

Accesorios y repuestos

Descripcion	Referencia.	Descripcion
B60 12 degree	000-0136-04	Transductor B60 LP-BTH Prof. / Temp haz de 12 grados con conector azul
B744V w/FB	000-0136-05	B744V Triducer pasacascos con barquilla y conector azul
B164 12 degree	000-0136-06	B164 1KW prof / temp. Haz de 12 con conector azul
B258 w/FK	000-0136-00	B258 BTH Pasacascos Prof / temp. con barquilla y conector azul
B260 w/FK	000-0106-82	B260 Montaje pasacascos, doble frecuencia, bronce, múltiples elementos de alta potencia (50 kHz 19 grados y 200 kHz 6 grados). Incluida barquilla. Conector azul
M260 w/in-hull tank	000-0106-91	M260. Profundidad. Montaje interior con tanque. Con conector azul
TS-1BL	000-0099-95	Sensor temperatura para TEMP 1 con conector azul. Para montaje en popa
SP-BL	000-0099-96	Sensor velocidad con conector azul para montaje en popa
ST-TBL	000-0099-97	Sensor velocidad/temp para montaje en popa con conector azul.
TMB-S	000-0051-45	Soporte montaje fueraborda electrico para transductores serie HS-WS
ADAPTADORES, EXTENSIONES DE CABLES Y CAJA DE CONEXIONES		
NDC-4	000-0119-31	Cabla adaptador NMEA 0183. Desabilita la corredera. Para M52, M68C y todas las pantallas de 5"
XT-15U	000-0099-91	Cable extensión de 5m para transductor. Incluye cable alimentación (50kHz or 200 kHz).
XT-12BL	000-0099-93	Cable extensión de 4m para transductor (50kHz or 200 kHz).
XT-20BL	000-0099-94	Cable extensión de 6m para transductor (50kHz or 200 kHz).
SB-9BL	000-0046-26	Conmuta entre 2 transductores y 1 SONDA.
SB-10BL	000-0046-27	Conmuta entre 2 SONDAS y 1 transductor. Incluye adaptador MY-4X.
TA-BL2U	000-0119-00	Adapta el conector azul de los transductores 50/200 kHz o 200 kHz a unidades 50/200 kHz o 200 kHz con conector transductor / alimentación negro nuevo
TA-X2U	000-0099-78	Adapta el conector gris de los transductores 50/200 kHz o 200 kHz a unidades 50/200 kHz o 200 kHz con conector transductor / alimentación negro nuevo. La función temperatura no operará
SOPORTES Y KIT PARA PANTALLAS		
GB-13	000-0101-98	Soporte Cardán para X52 y X59DF.
GB-14	000-0101-99	Soporte Cardán para: X96, X125, X135, X136DF y todas las pantallas de 5" Eagle
GBSA-1	000-0051-83	Soporte Cardán con adaptador oscilo-vasculante. Para GB13, GB14 y GB19
GB-17	000-0113-16	Soporte Cardán para usar con: X-50DS, X-67C, M-52, M-68C y todas las pantallas de 3.5-4" de Eagle
GBSA-3	000-0113-26	Soporte Cardán con adaptador oscilo-vasculante.
MB-7	000-0101-62	Soporte de montaje para las pantallas de 3,5" y 4"
FM-4	000-0113-03	Kit para empotrar para X52 y X59
FM-5	000-0113-04	Kit para empotrar para: X-96, X-125, X-135, X-136DF, y todas las pantallas de 5" Eagle
FM-6	000-0113-20	Kit para empotrar para: X-50DS, X-67C, M-52, M-68C, y todas las pantallas de 3.5-4" Eagle
GB-19	000-0124-57	Soporte de montaje para pantallas 5" HDS
GB-20	000-0124-58	Soporte de montaje para pantallas 7" HDS
GB-21	000-0124-59	Soporte de montaje para pantallas 8" HDS
GB-22	000-0124-60	Soporte de montaje para pantallas 10" HDS
MB-8	000-0101-63	Soporte 1 1/2" -montaje rótula- R-A-M con brazo largo y base montaje. Para pantallas de 5 y 8"
MB-35	000-0124-74	Brazo oscilante de montaje para pantallas de 5 y 8"
MB-36	000-0124-75	Soporte robusto para montaje de las pantallas de 10"
MB-37	000-0124-76	Soporte 1 1/2" -montaje rótula- R-A-M con brazo largo y base montaje. Para pantallas de 10"
MB-38	000-0124-77	Brazo oscilante de montaje para pantallas de 10"
FM-12	000-0124-65	Kit de empotrar para pantallas de 5" HDS
FM-13	000-0124-66	Kit de empotrar para pantallas de 7" HDS
FM-14	000-0124-67	Kit de empotrar para pantallas de 8" HDS
FM-15	000-0124-68	Kit de empotrar para pantallas de 10" HDS
KIT PORTATILES DE BATERIAS		
PPP-12	000-0016-42	Pack portátil para baterías AA cell/gel (baterías no incluidas).
PPP-14	000-0016-44	Pack portátil para baterías D cell/gel (baterías no incluidas).

Accesorios y repuestos

Descripción	Referencia.	Descripción
PPP-15I	000-0016-45	Pack accesorios pesca-hielo. Incluye transductor (PTIWSU), bolsa transporte lateral, batería y cargador.
PPP-16I	000-0016-46	Pack accesorios pesca-hielo. Incluye transductor (PTIWBL), bolsa transporte lateral, batería y cargador.
Suction Cup Kit	000-0051-52	Adaptador para cualquier transductor serie HS-WS, montaje portátil
CONECTORES DE MECHERO Y CABLES DE ALIMENTACIÓN		
AC-CAF	000-0099-44	Adaptador de alimentación 120VAC. Conexión mechero hembra
CA-2	000-0099-11	Adaptador clavija cilíndrica con 2,5m de cable.
CA-5	000-0099-60	Cable alimentación clavija cilíndrica para IFINDER GO2.
CA-7	000-0119-03	Cable alimentación clavija cilíndrica para todos los IFINDER excepto GO2.
CA-8	000-0119-10	Cable alimentación clavija cilíndrica para todas las pantallas de 5" de lowrance, excepto X96.
CA-14	000-0127-38	Conexión de mechero para alimentación para EHR-10, LHR-20 y LHR-22
CA-15	000-0127-39	Conexión de mechero para alimentación para LHR-80
ANTENAS DE VHF Y BASES DE MONTAJE		
VA-1 3' S/S Whip	000-0022-25	Antena de VHF de 1m de acero inoxidable. Para usar con EVR-100, EVR-150 y LVR-250
VA-1 L Bracket	000-0124-48	Anclaje en L para montaje lateral de la antena VHF VA-1
2.5m U/Glass VHF antenna	AA000355	Antena de VHF de 2,5m de fibra. De fijación rápida. Para usar con EVR-100, EVR-150, LVR-250 y LVR-880
1m U/Glass VHF antenna	AA000358	Antena de VHF de 1m de fibra. De fijación rápida. Para usar con EVR-100, EVR-150, LVR-250 y LVR-880
F/down Mnt, Nylon, FastFit w/cable	AA000223	Base de fibra para montaje rápido para las antenas VHF: VA-2 y VA2A
F/down Mnt, S/S FastFit w/cable	AA000224	Base de acero inoxidable para montaje rápido para las antenas VHF: VA-2 y VA2A
1m S/S + SO239 bkt VHF antenna	AA000352	Antena VHF para mastil de velero
5m VHF extension	AA000400	5m extensión de cable de VHF
BATERIAS PARA VHF		
VBP-2	000-0016-51	Pack de baterías 1600 mAh y adaptador para LHR-20
VBP-4	TBD	Pack de baterías 1400 mAh y adaptador para LHR-80
VHT-2	000-0016-48	Soporte para baterías alcalinas para VHF lowrance portátiles (no incluye baterías)
CARTOGRAFIA		
NP-Europe North	000-0108-196	N P Europa Norte
NP-Europe West	000-0108-195	N P Europa oeste
NP-Mediterranean	000-0108-197	N P Europa Mediterraneo
F16 Germany	000-0108-028	Tarj. pre-grabada con detalles mapa de Alemania
F18 Great Britain	000-0108-030	Tarj. pre-grabada con detalles mapa de Gran Bretaña
F22 Spain/Port	000-0108-034	Tarj. pre-grabada con detalles mapa España y Portugal
F24 World Ref Map	000-0108-036	Tarjeta datos pre-grabados con mapa mundial de referencia -nivel detalle medio-
MMCI-USB	000-0113-071	Cable interfaz MMC para puerto USB de ordenador personal. Compatible con Serie 6 MapCreate
ACCESORIOS VARIOS		
FA-8	000-0094-96	Antena remota para GPS portátiles
HPA-1	000-0119-18	Cable adaptador para auriculares. Aptos para iFINDER Hunt, iFINDER Map & Music, iFINDER PHD
MB-11	000-0113-46	Soporte 1" -montaje rótula- R-A-M con brazo y horquilla para IFINDER excepto GO2.
MB-12	000-0113-50	Soporte 1" -montaje rótula- R-A-M ATV y motonieve con brazo y horquilla. Para iFINDER excepto GO2
MB-13	000-0113-59	Soporte 1" -montaje rótula- R-A-M con brazo y horquilla. Para iFINDER GO
HL-8	000-0093-17	Funda Lowrance negra para IFINDER GO2.
HL-10	000-0093-20	Funda Lowrance negra para IFINDER excepto GO2.
CR-3	000-0113-74	Soporte utilizable con: iFINDER Expedition C, iFINDER Explorer, iFINDER H2O, iFINDER H2O C, iFINDER Hunt e iFINDER Hunt C
CR-4	000-0124-04	Soporte para usar con: iFINDER GO, iFINDER GO2